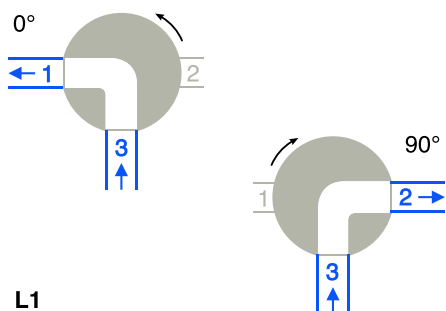


# Tryby działania trójdrogowych zaworów kulowych MF-3V

Nasze zawory trójdrogowe są oferowane w standardzie w trybie pracy zgodnym z ruchem przeciwnym do wskazówek zegara (rotacja 90°).

## Tryb działania zaworu trójdrogowego z kulą L

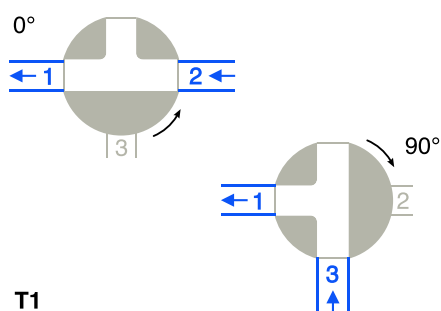


**<- Funkcja L1 :**  
Rodział do 2 układów  
1 wejście, 2 wyjścia

**Pozycja początkowa 0°**  
Wlot : Kanał 3  
Wylot : Kanał 1

**Pozycja 90°**  
Wlot : Kanał 3  
Wylot : Kanał 2

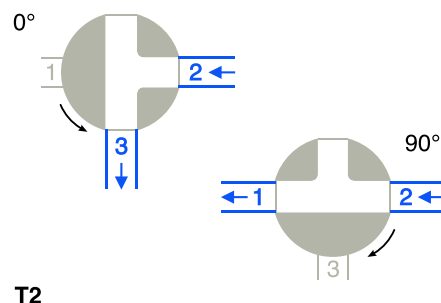
## Tryb działania zaworu trójdrogowego z kulą T



**Funkcja T1 :**  
Mieszanie  
2 wejścia, 1 wyjście

**Pozycja początkowa 0°**  
Wlot : Kanał 2  
Wylot : Kanał 1

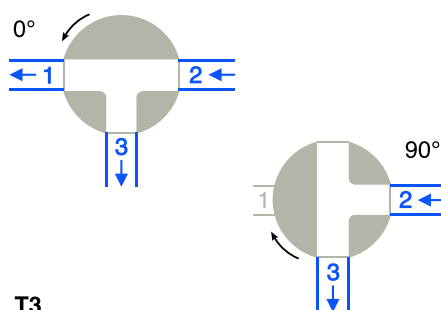
**Pozycja 90°**  
Wlot : Kanał 3  
Wylot : Kanał 1



**Funkcja T2 :**  
Dystrybucja  
1 wejście, 2 wyjścia

**Pozycja początkowa 0°**  
Wlot : Kanał 2  
Wylot : Kanał 3

**Pozycja 90°**  
Wlot : Kanał 2  
Wylot : Kanał 1



**Funkcja T3 :**  
Dystrybucja, bezpośredni przepływ  
Tryb 1 = 1 wejście, 2 wyjścia  
Tryb 2 = 1 wejście, 1 wyjście

**Pozycja początkowa 0°**  
Wlot : Kanał 2  
Wylot : Kanał 1 i 3

**Pozycja 90°**  
Wlot : Kanał 2  
Wylot : Kanał 3

# BAMOPOLSKA

ul. Obywatelska 128/152/8 · 94-104 Łódź  
Nr tel. +48 42 236 70 09 [www.bamopolska.pl](http://www.bamopolska.pl)  
info@bamopolska.pl

Tryby działania trójdrogowych  
zaworów kulowych  
**MF-3V**

10-12-2019

D-913.20-PL-AA

PLAS

913-20/1