

Rotametr do niskich przepływów 1900/1901/1903



- Bezpośredni odczyt niewielkich przepływów
- 3 modele : Rozstaw 100, 170, lub 320 mm
- Dostępny w wersji ATEX
- Maks. ciśnienie : 16 bar
- Temperatura : -20...+100 °C
- Rura pomiarowa Pyrex
- Ekran ochronny Pleksiglas
- Przyłącza i uszczelki z kauczuku, FPM lub EPDM
- Przyłącza gwintowane 1/4" gaz lub NPT
- OPCJE :
Regulator ciśnienia
Styczniki indukcyjne

ZASTOSOWANIE

Przepływomierze wskazujące z zaworem regulacyjnym dla małych przepływów cieczy lub gazów. (modele 1901 i 1903, zawór na zamówienie)

ZASADA DZIAŁANIA

Rotametr jest przepływomierzem o zmiennym przekroju z pływakim poruszającym się w rurze stożkowej.

STYCZNIK PRZEPŁYWU

Indukcyjny : Jedynie z metalowym pływakim, dostarczany z 1 metrem kabla. Należy przewidzieć przekaźnik wzmacniający zapewniający odpowiednie zasilanie czujnika

Każdy styk znajdujący się w obszarze zagrożonym wybuchem musi być podłączony przez przekaźnik iskrobezpieczny (patrz RDN 11, dok.250-03).

KODY I OPISY

Kod	Typ	Materiały	Rozstaw A = [mm]	Wysokość pomiar	Długość B = [mm]	Dokładność
790 101	1900	PVC	100	63	128	±5 %
790 200	1900	Inox 316 L	100	63	128	
790 300	1901	Inox 316 L	170	90	198	
790 400	1903	Inox 316 L	320	240	348	±3 %

OPCJE I AKCESORIA

Kod	Opis
790 035	Stycznik monostabilny indukcyjny
790 037	Stycznik bistabilny indukcyjny
251 011	Przekaźnik ochronny iskrobezpieczny, RDN 11
790 051	Ekran ochronny dla modeli bez styczników 1901
790 053	Ekran ochronny dla modeli bez styczników 1903
790 205	Zawór do modelu Inox z zakresem ≤ do 60 NI/h

BAMO POLSKA

ul. Trwała 14 · 93-535 Łódź
Nr tel. +48 42 236 70 09

www.bamo.pl
info@bamo.pl

Rotametr do niskich
przepływów
1900/1901/1903

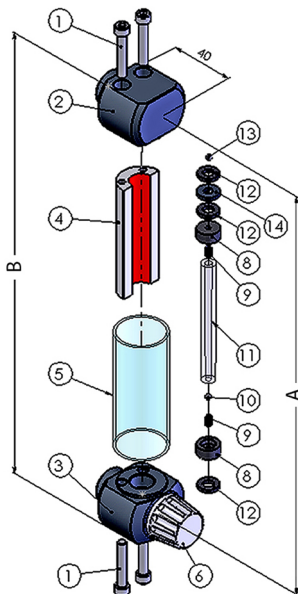
13-07-2023

D-790.01-PL-AB

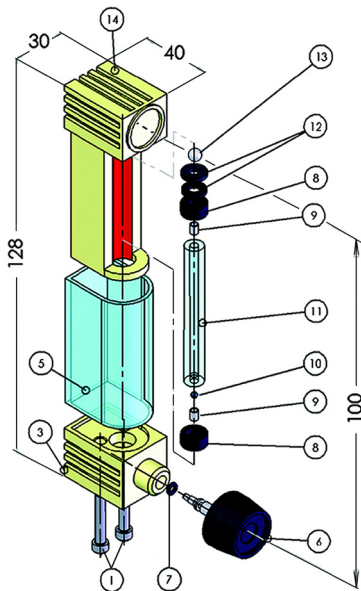
DEB

790-01 /1

1900/1901/1903 - Korpus i zawór Inox 316 L



1900 - Korpus i zawór PVC



- 1) Śruba
- 2) Przyłącze górne
- 3) Przyłącze dolne/zawór iglicowy
- 4) Armatura przednia
- 5) Osłona pleksiglas
- 6) Iglica zaworu
- 7) O-ring
- 8) Uszczelka rury Pyrex
- 9) Sprężyna ograniczająca
- 10) Pływak
- 11) Rura pomiarowa
- 12) Podkładka
- 13) Kula przeciw-zwrotna (na zapytanie)
- 14) Armatura przepływomierza PVC

CHARAKTERYSTYKA

Typ 1900

Materiał pływaka	Zakres POW. / 20 °C, 1 bar abs	Zakres WODA / 20 °C
Szkło	1...10 NI/h	-
Inox 316 L	2,5...25 NI/h	-
Szkło	3...30 NI/h	-
Inox 316 L	5...60 NI/h	0,025...0,85 l/h
Szkło	10...100 NI/h	0,2...2 l/h
Inox 316 L	20...190 NI/h	0,5...5 l/h
Szkło	20...250 NI/h	0,25...6 l/h
Inox 316 L	40...460 NI/h	1...13 l/h
Szkło	50...600 NI/h	0,5...15 l/h
Inox 316 L	100...1100 NI/h	3...36 l/h
Węglan wolframu	150...1600 NI/h	5...50 l/h
Szkło	250...850 NI/h	4...20 l/h
Inox 316 L	450...1600 NI/h	13...50 l/h
Węglan wolframu	400...2000 NI/h	15...70 l/h

Typ 1901

Materiał pływaka	Zakres POW. / 20 °C, 1 bar abs	Zakres WODA / 20 °C
Szkło	85...850 NI/h	2...20 l/h
Inox 316 L	160...1600 NI/h	5...50 l/h
Węglan wolframu	200...2000 NI/h	7...70 l/h

Typ 1903

Materiał pływaka	Zakres POW. / 20 °C, 1 bar abs	Zakres WODA / 20 °C
Szkło	3...60 NI/h	0,07...1 l/h
Inox 316 L	10...115 NI/h	0,2...3 l/h
Szkło	4...115 NI/h	0,1...2,5 l/h
Inox 316 L	16...220 NI/h	0,2...6 l/h
Szkło	4...190 NI/h	0,05...4 l/h
Inox 316 L	10...340 NI/h	0,1...10 l/h
Szkło	20...560 NI/h	0,3...11 l/h
Inox 316 L	40...1000 NI/h	1...30 l/h
Szkło	20...600 NI/h	0,5...15 l/h
Inox 316 L	40...1100 NI/h	3...36 l/h
Węglan wolframu	100...1400 NI/h	1...45 l/h
Szkło	85...850 NI/h	1,9...19 l/h
Inox 316 L	160...1600 NI/h	5...50 l/h
Węglan wolframu	200...2100 NI/h	7...70 l/h

Na życzenie modele 1901 i 1903 mogą być wyposażone w zawór iglicowy.

Modele ze stali nierdzewnej o zakresach pomiarowych ≤ 60 NI/h wymagają dodania zaworu precyzyjnego.

(Kod 790 205)

BAMO POLSKA

ul. Trwała 14 · 93-535 Łódź
Nr tel. +48 42 236 70 09

www.bamo.pl
info@bamo.pl

Rotametr do niskich
przepływów
1900/1901/1903

13-07-2023

D-790.01-PL-AB

DEB

790-01 /2