

Pomiar przepływu grawitacyjnego KANAL VENTURIEGO : DEBITFLO



- Zgodność z normą ISO 4359
- 10 modeli
- Od 7 do 2500 m³/h
- Wykonanie : Materiał kompozytowy
- Uprozczone prace budowlane

OPCJE :

- Czujnik poziomu, przetwornik przepływu, interfejs i rejestracja
- Zintegrowany w obudowie do modułowego montażu

ZASTOSOWANIE

Pomiar prędkości przepływu grawitacyjnego, w szczególności wody sanitarnej, zanieczyszczonej, żrącej lub obciążonej cząstkami stałymi.

OPIS

Kanały Venturiego DEBITFLO przeznaczone są do pomiaru przepływu $\leq 548 \text{ m}^3$ w instalacjach grawitacyjnych.

Wykonane ze wzmocnionego poliestru zapewniają doskonałą stabilność wymiarową, gwarantując dobrą dokładność pomiaru.

W połączeniu z przetwornikiem poziomu stają się niezawodnym i dokładnym rozwiązaniem do ciągłego pomiaru przepływu. (patrz dokument 755-03).

Dla przepływów do 100 m³/h kanał zbliżeniowy jest dostarczany z kanałem Venturiego. W przypadku innych modeli kanał zbliżeniowy można zapewnić lub zbudować na miejscu za pomocą inżynierii lądowej.

Zasada działania :

Kanał Venturiego jest zwężką (przewężeniem bocznym), która zapewnia przepływ laminarny w punkcie pomiaru. Poziom (h) przed przewężeniem jest powiązany bezpośrednio z przepływem (Q).

Tabela zgodności poziomu/przepływu jest dostarczana z każdym kanałem Venturiego.

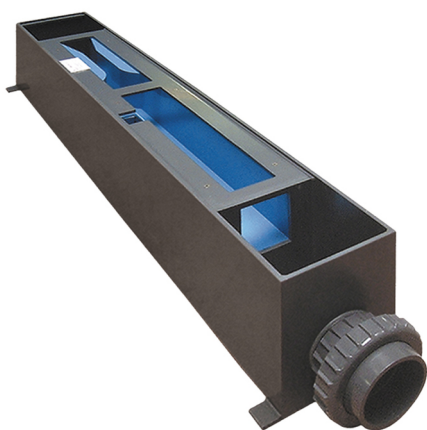
Obudowa tworzywowa: Uproszczona instalacja

Produkujemy również na zamówienie zestawy zintegrowane z obudową umożliwiające prosty i mobilny montaż.

Zgodność z normą ISO 4359 :

Kanały DEBITFLO przeznaczone do pomiaru przepływu Q powyżej 25 m³/h są zgodne z normą ISO 4359.

Uwaga : Modele DF7A, AV07A, DF20A, AV25A nie są zgodne z normą ISO 4359 ze względu na szerokość szyjki < 100 mm.



Kanał z obudową

BAMO POLSKA

ul. Trwała 14 · 93-535 Łódź
Nr tel. +48 42 236 70 09

www.bamo.pl
info@bamo.pl

Pomiar przepływu
grawitacyjnego

KANAŁ VENTURIEGO : DEBITFLO

13-07-2023

D-755.01-PL-AB

DEB

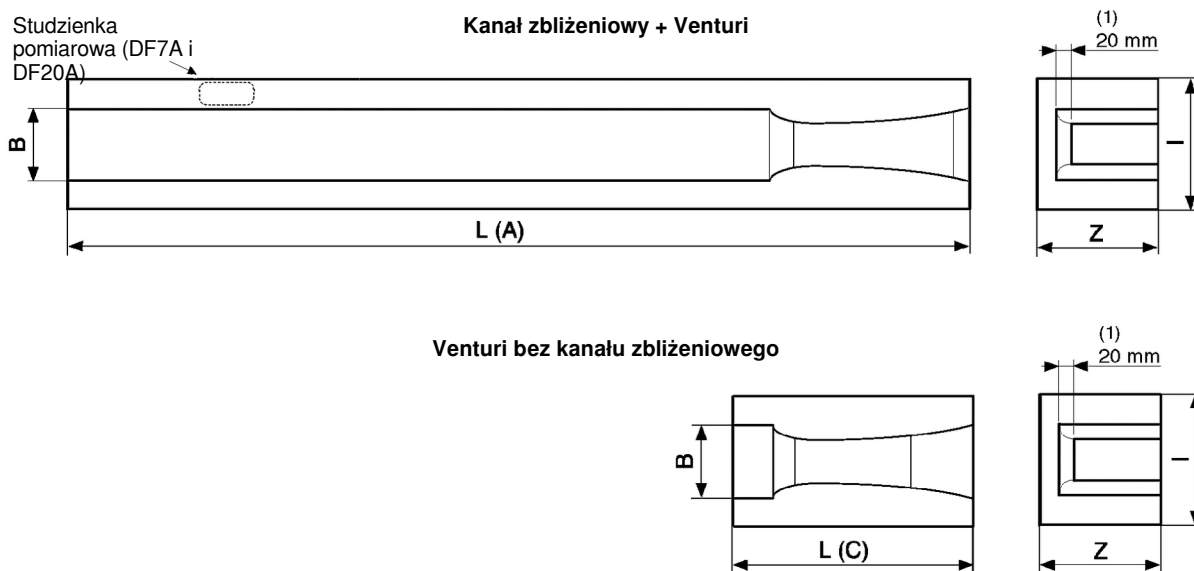
755-01 /1

KODY, REFERENCJE I WYMIARY

Kod	Referencja	Maks. przepływ Q l/s	Maks. przepływ Q m ³ /h	h maks. [mm]	Przelew Q m ³ /h	B [mm]	I [mm]	Z [mm]	L (A) [mm]	L (C) [mm]
755 600	DF7A	1,9	7	96	9,3	100	200	185	1260	-
755 602	AV07A	1,9	7,59	100	12	100	200	185	1260	
755 610	DF20A	5,3	19	122	22,4	100	200	205	1350	
755 612	AV25A	6,9	25	142	28,5	100	200	205	1350	
755 620	DF100A	27,8	100	285	111	150	250	356	2414	
755 630	DF250A	69,4	250	327	271	300	400	395	3583	
755 641	DF500A	138,9	500	444	544	360	460	520	4966	1416

Uwaga : Modele DF7A, AV07A, DF20A, AV25A nie są zgodne z normą ISO 4359 ze względu na szerokość szyjki < 100 mm.

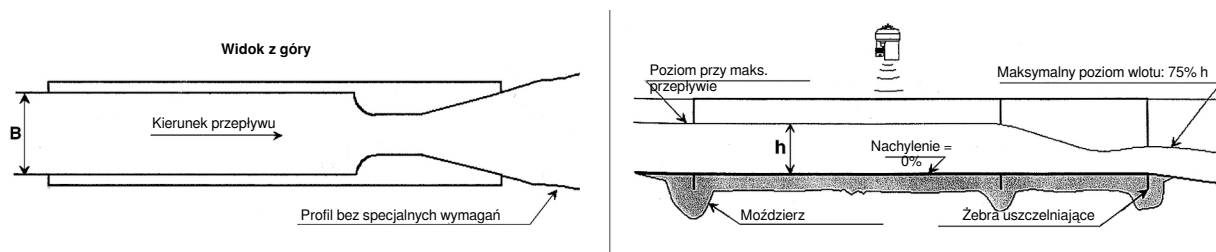
Kod	Referencja	Opis
755 635	DF250C	Venturi DF250 bez kanału zbliżeniowego
755 645	DF500C	Venturi DF500 bez kanału zbliżeniowego



(1) Dno podwyższone o 20 mm dla modeli DF7A i DF20A – Płaskie dno dla wszystkich pozostałych modeli

UWAGA :

Jeśli przestrzegane są zalecenia dotyczące instalacji, dokładność wynosi $\pm 3\%$ zmierzonej wartości, pomiędzy górną i dolną granicą, dla każdego kanału. Dla przepływu poniżej minimalnej wartości zakresu kanału błąd pomiaru wyniesie $\pm 3\%$ wartości dolnego zakresu. Wysokie i niskie wysokości cieczy podano jako wskazówkę do wyboru odpowiedniego czujnika poziomu.



BAMO POLSKA

ul. Trwała 14 · 93-535 Łódź
Nr tel. +48 42 236 70 09

www.bamo.pl
info@bamo.pl

Pomiar przepływu grawitacyjnego

KANAŁ VENTURIEGO : DEBITFLO

13-07-2023

D-755.01-PL-AB

DEB

755-01 /2

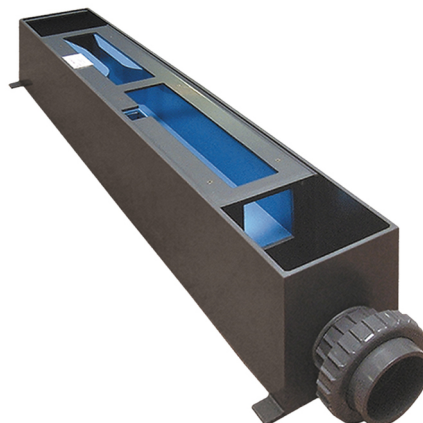
MONTAŻ KANAŁÓW VENTURIEGO NAD ZIEMIĄ

Tylko dla kanału Venturiego DF100A (kod 755 620):

W konfiguracji, w której kanał Venturiego nie może być zainstalowany w gruncie, istnieje możliwość dodania obudowy z tworzywa sztucznego do montażu "naziemnego".

Kanał Venturiego jest następnie dostarczany w obudowie dostosowanej do wymiarów z przyłączami wlot/wylot zdefiniowanymi przez Państwa (skonsultuj się z naszymi technicznymi przedstawicielami handlowymi):

- Wlot/wylot gładki
- Wlot/wylot z kołnierzami
- Wlot/wylot ze złączkami
- Wlot i/lub wylot 90°
- ...



Obudowa do kanału Venturiego DF100A

Kod kanału Venturiego	Referencja	Kod obudowy	Długość (całkowita)	Szerokość	Wysokość
755 620	DF100A	755 330	3214 mm	320 mm	450 mm

Wymiary tylko w celach informacyjnych, plan ustalony zgodnie z Państwa konfiguracją zostanie dostarczony do zatwierdzenia przy zamówieniu .

BAMO POLSKA

ul. Trwała 14 · 93-535 Łódź
Nr tel. +48 42 236 70 09

www.bamo.pl
info@bamo.pl

**Pomiar przepływu
grawitacyjnego**

KANAŁ VENTURIEGO : DEBITFLO

13-07-2023

D-755.01-PL-AB

DEB

755-01 /3