

# KOMPAKTOWY CZUJNIK WYCIEKU MAXIMAT LW VK



- Ogólna aprobata nadzoru budowlanego DIBt: Z-65.40-272
- Do podłączenia do przetwornika pomiarowego SHR C...
- Również do cieczy nieprzewodzących
- Może być stosowany w kategorii 3 (strefa Ex 2) w połączeniu z barierą iskrobezpieczną lub wzmacniaczem izolującym Ex
- Zasada pływakowa
- Nadaje się do cieczy o gęstości co najmniej  $0,7\text{kg/dm}^3$

## ZASTOSOWANIE

Sonda wycieków zgodna z ustawą o zasobach wodnych (WHG) do systemów przechowywania, napełniania i transportu cieczy zanieczyszczających wodę.

## OPIS

Kompaktowe sondy wycieków typu MAXIMAT służą do wykrywania nieszczelności zbiorników z cieczami niebezpiecznymi dla wody. Gdy pływak unosi się w cieczy, zintegrowana elektronika reaguje i wysyłany jest sygnał.

Sygnał stosowany jest do przerywania procesu napełniania w odpowiednim czasie przed osiągnięciem dopuszczalnego poziomu napełnienia i uruchomienia alarmu dźwiękowego i wizualnego.

Alarm włącza się najpóźniej przy głębokości zanurzenia 50 mm (w zależności od gęstości).

## CHARAKTERYSTYKA TECHNICZNA

Zasada działania	Pływakowa, magnes ze stykiem reed
Czołówka montażowa	PBT, wzmocniony włóknem szklanym
Stopień ochrony	IP65
Montaż	Zaślepka PVC Ø63 lub uchwyt montażowy, każdy z dławikiem regulacyjnym Pg9
Materiały	PVC, PP lub PE-HD (Standard)
Kabel czujnika	Kabel TPK 2x0,34mm <sup>2</sup> ekranowany, L= 6m
Temperatura robocza	-20...+60°C
Ciśnienie robocze	atmosferyczne 0,8...1,1 bar
Histeresa	ok. 2mm
Obwód pomiarowy	do podłączenia do przetwornika pomiarowego MAXIMAT SHR C...
Pomiar napięcia	ok. 12V DC

Znak CE: Urządzenie spełnia wymagania prawne odpowiednich dyrektyw UE

# BAMO POLSKA

ul. Trwała 14 · 93-535 Łódź  
Nr tel. +48 42 236 70 09

www.bamo.pl  
info@bamo.pl

KOMPAKTOWY CZUJNIK  
WYCIEKU  
MAXIMAT LW VK

23-02-2024

D-555.08-PL-AC

LEV

555-08/1

## INFORMACJE DOTYCZĄCE ZAMAWIANIA

Kod	Referencja	Opis
555 800	MAXIMAT LW VK K	Czołówka i wspornik montażowy
555 810	MAXIMAT LW VK D	Czołówka i zaślepka montażowa (Ø63)
555 820	MAXIMAT LW VK O	bez czołówki i elementów montażowych

### Elementy mocujące:

Kod	Referencja	Opis
555 890	SVZ7	Regulowane połączenie śrubowe G1½"
555 891	SVZ8	Regulowane połączenie śrubowe G2"
555 892	SVW	Regulowane połączenie śrubowe ze wspornikiem montażowym
555 893	SVO	Regulowane połączenie śrubowe z zaślepką Ø63

### Sonda wycieku MAXIMAT LW- VK...

#### Wersja:

- K** w komplecie ze śrubą regulacyjną czołówki przyłączeniowej we wsporniku montażowym
- D** w komplecie ze śrubą regulacyjną czołówki przyłączeniowej w zaślepce Ø63
- O** bez czołówki i elementu montażowego

MAXIMAT LW VK

### Akcesoria:

#### Elementy mocujące do MAXIMAT LW VK

- SVZ7** Regulowane złącze śrubowe G1½"
- SVZ8** Regulowane złącze śrubowe G2"
- SVW** Regulowane złącze śrubowe ze wspornikiem montażowym
- SVO** Regulowane złącze śrubowe z zaślepką Ø63

MAXIMAT LW VK

# BAMO POLSKA

ul. Trwała 14 · 93-535 Łódź  
Nr tel. +48 42 236 70 09

www.bamo.pl  
info@bamo.pl

KOMPAKTOWY CZUJNIK  
WYCIEKU  
**MAXIMAT LW VK**

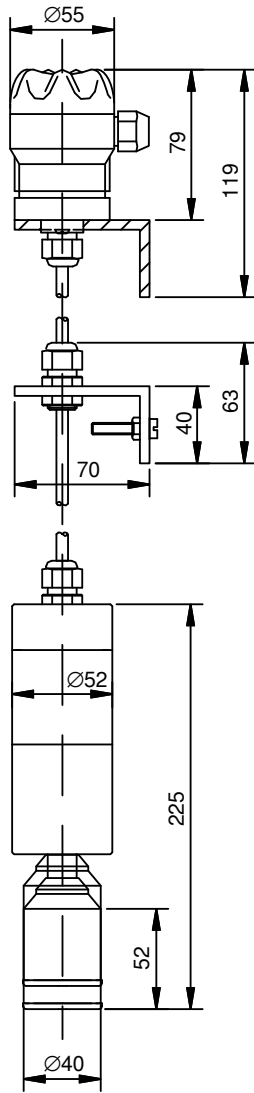
23-02-2024

D-555.08-PL-AC

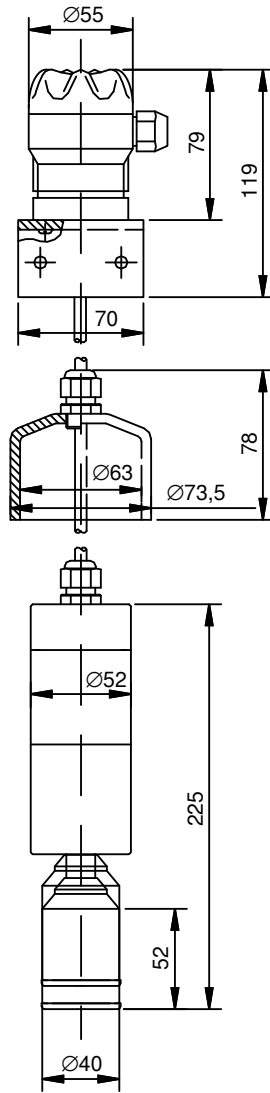
LEV

555-08/2

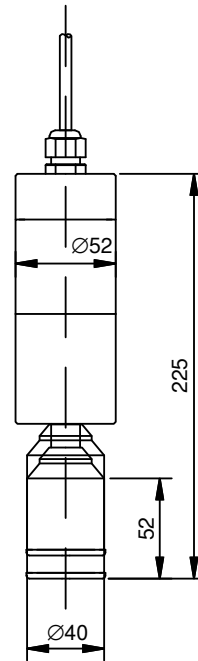
WYMIARY



MAXIMAT LW VK K



MAXIMAT LW VK D



MAXIMAT LW VK O

**BAMO POLSKA**

ul. Trwała 14 · 93-535 Łódź  
Nr tel. +48 42 236 70 09

www.bamo.pl  
info@bamo.pl

KOMPAKTOWY CZUJNIK  
WYCIEKU  
**MAXIMAT LW VK**

23-02-2024

D-555.08-PL-AC

LEV

555-08/3

555

555